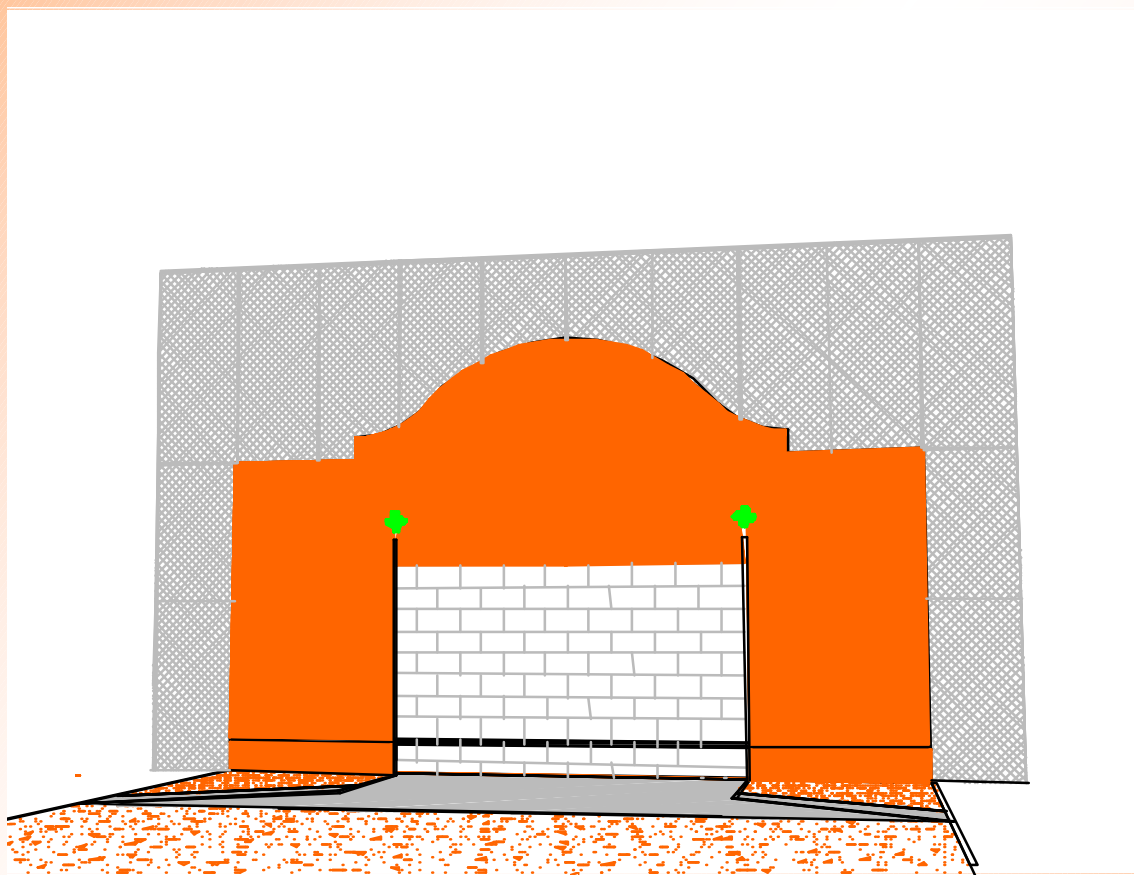


FRONTON PLACE LIBRE



FICHES TECHNIQUES PLANS

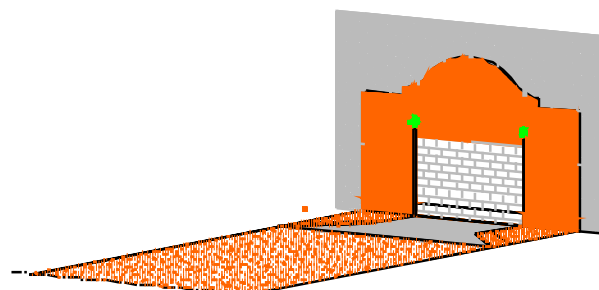
Plans pour la construction de fronton place libre :

- Ø Elévation mur de jeu (Echelle : 1/200).
- Ø Vue en plan / au sol (Echelle : 1/200).
- Ø Fiche technique


FICHE TECHNIQUE

FRONTON PLACE LIBRE

AVERTISSEMENT : ce document est mis à disposition du public afin de permettre l'évaluation d'encombrement d'une place de pelote Basque officielle. Pour toute démarche de réalisation, veuillez contacter la Fédération Française de pelote Basque afin d'obtenir le cahier des charges de réalisation, ainsi que des conseils techniques et financiers.
 F.F.P.B. Trinquet Moderne, BP816, 64108 BAYONNE
 tél 05-59-59-22-34.



A - Le mur de jeu

Largeur	16 m
Épaisseur	35 à 50 cm
Hauteur maxi	10 m (12 m avec le filet)
Surface du mur	135 m ²
Niveau de la raie métallique	80 cm (niveau supérieur)
Couleur de la raie métallique	noir
Teinte pour le mur	RAL 
Aspect du parement du mur	lisse (absent de tous grains en surface)
Orientation	nord, nord est

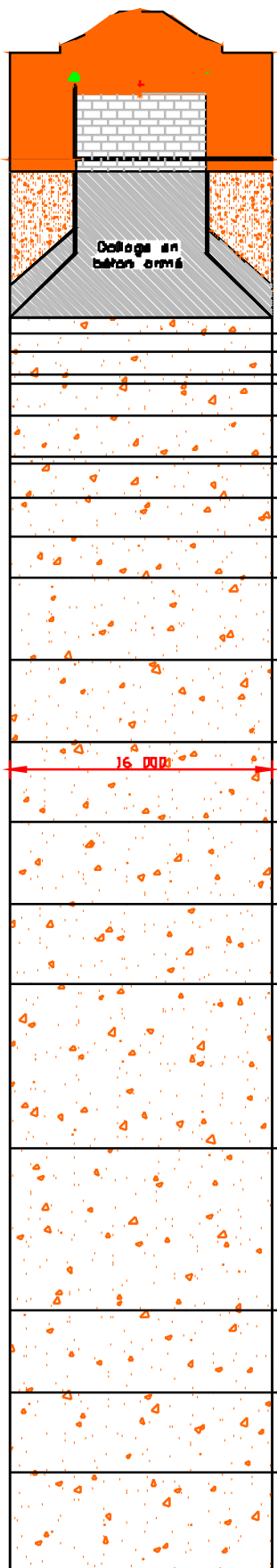
B - L'aire de jeu

Longueur	50 à 100 m
Largeur	16 m
Longueur de la bouteille	9 m
Largeur de la bouteille	8 m
Surface de la bouteille	88 m ² (102 m ² pour la main nue)
Aspect de surface la bouteille	béton armé lissé ou dalle préfabriquée
Épaisseur des lignes	60 mm
Nature du sol de l'aire de jeu	terre battue ou enrobé dense
Pente transversale	1 % dans le cas d'un sol en enrobé

C – Les équipements

Distance des gradins par rapport à limite extérieure de jeu	3,50 m
Nature du filet de protection	mailles souples 30 x 30 mm
Surface du filet	106 m ²

VUE EN PLAN



	MAIN NUE	JOKO GARBI	GRAND CHISTERA	PALETA PELOTE CUIR	PALETA PELOTE D'OS
10 m					
11 m					
12,50 m					
13 m					
15 m					
17,50 m					
18 m					
20 m					
22,50 m					
25 m					
30 m					
35 m					
40 m					
45 m					
50 m					
60 m					
70 m					
75 m					
80 m					
Longueur côté de jeu	50 m	70 m	100 m	60 m	50 m

Toutes les lignes représentées ont une épaisseur de 60 mm. Les distances des lignes représentées sur le côté de l'aire de jeu indiquent les axes des lignes et ces distances doivent être marquées au sol comme sur le plan.

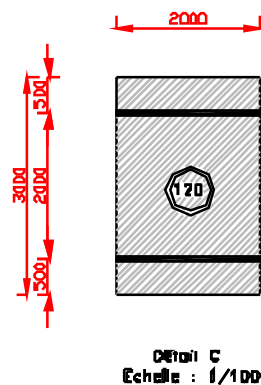
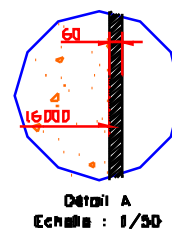
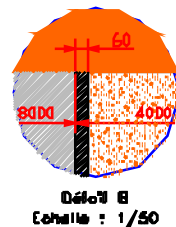
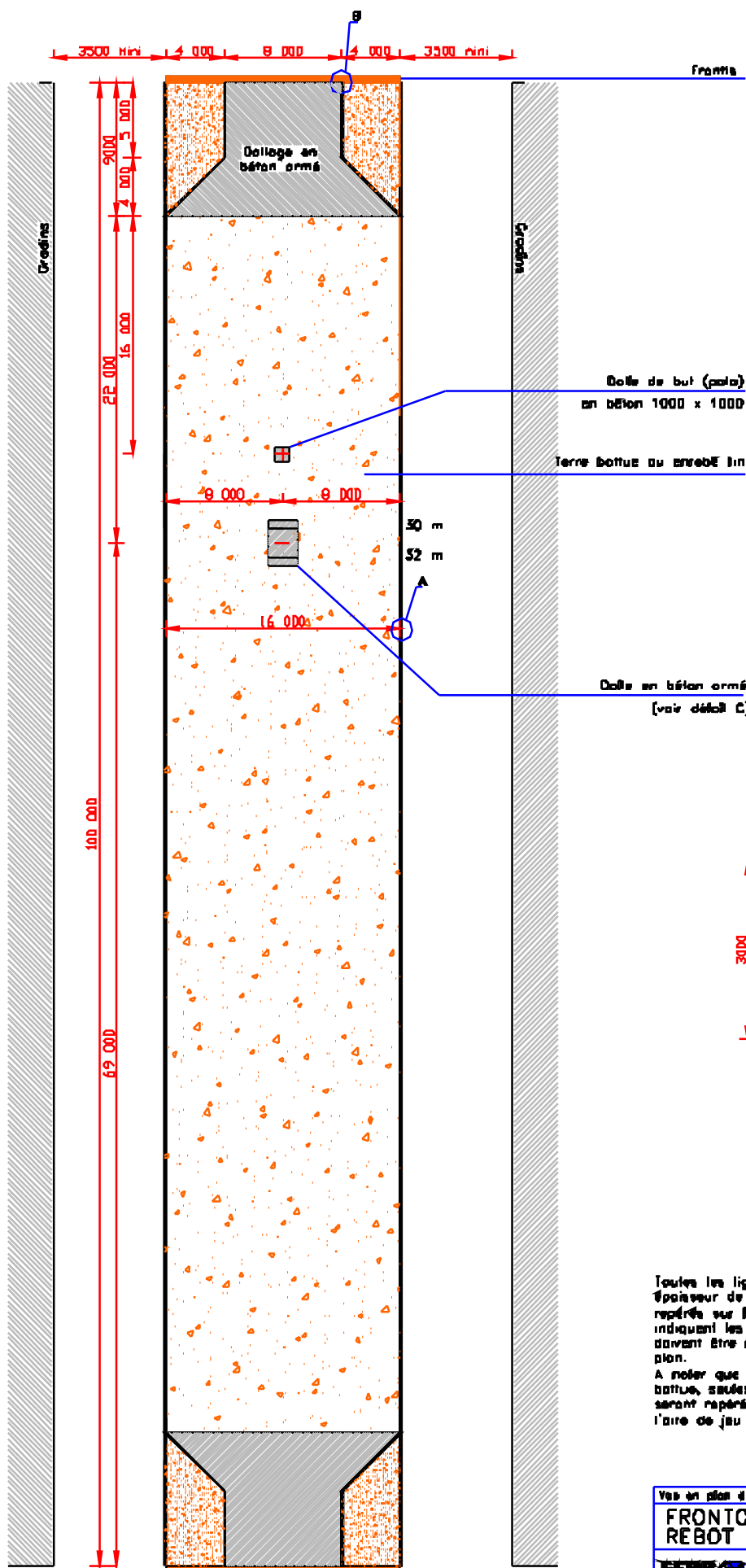
Vue en plan du marquage au sol Unité : cm

FRONTON MARQUAGE AU SOL

FFPB Echelle : 1/400

Date Août 2001 Version A

VUE EN PLAN



Toutes les lignes représentées ont une épaisseur de 80 mm. Les distances des lignes repérées sur le côté de l'aire de jeu indiquent les axes des lignes et ces distances doivent être marquées au sol comme sur le plan.

A noter que dans le cas d'un sol en terre battue, seules les marques des distances seront repérées sur les 2 côtés latéraux de l'aire de jeu

Vue en plan du marquage au sol		Unité : mm	
FRONTON MARQUAGE AU SOL			
REBÔT			
		Feuille 3/3	
FFPB		Echelle : 1/400 (Détail Ec à 1/50)	
Date	Août 2001	Version	A